



Ang lungsod ng Seattle na “Programa sa Waterfront ng Seattle” ay syang magbibigay ng bagong anyo ng Gitna ng Waterfront ng Seattle para maka-likha ng isang “Waterfront para sa Lahat.” Sa pag-ta-tanggal ng Alaskan Way Viaduct sa 2019, ang bagong tapat ng dagat o Waterfront ay mag-ta-tampok ng mga parke, lugar-tanawin, pang publikong sining, benepisyo sa kapaligiran at gilid na lalakaran, koneksiyon ng mga kalsada at bisikleta mula sa Belltown papuntang Pioneer Square.

Ang darating na waterfront ay may kasamang:

- Ang bagong gawang Alaskan Way at bagong Elliott Way para mag-silbi sa lahat ng uri ng pagbi-biyahe at magdudulot ng maliwanag at ligtas na mga tawiran ng tao at mga interseksiyon na may mga signal.
- Ang maluwang na may likas na tanawing daan sa paglalakad at seperadong ruta na may dalawang
- Direksiyon ng linya sa kahabaan ng tubig para sa mga komyuter and mga pamilya na maikakasiya.
- Ang bagong itinayong parke sa pier na kung saan ang mga tao ay makakapamasyal, masiyahan sa mga tanawin at makalapit sa tubig. **Bubuksan sa huling bahagi ng 2019!**
- Ang buong daanan sa paglalakad na koneksyon sa pagitan ng Pike Place Market at ng waterfront, kasama ang mga lugar na panonood ng tanawin, kainan, tindahan at makapag relaks.
- Pinagandang mga ruta ng paglalakad sa Pioneer Square, sa kahabaan ng Pike at Pine streets at sa mga piling kalye sa Silangan at Kanluran(east-west) sa pagitan ng Alaskan Way at Western Avenue.

LEARN MORE

www.waterfrontseattle.org

info@waterfrontseattle.org | 206.499.8040

 Waterfront Seattle   @WaterfrontSEA



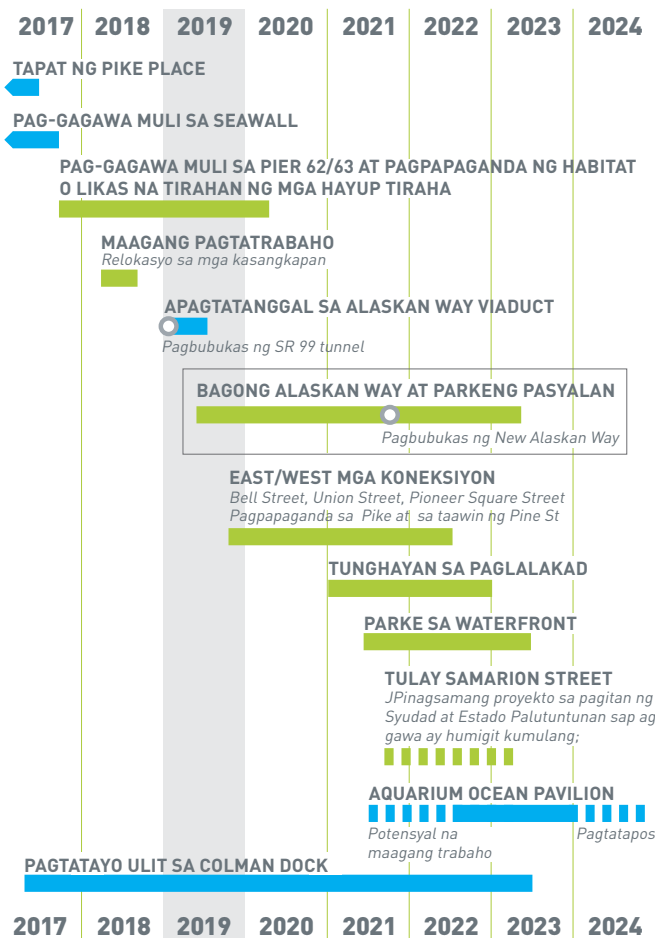


PAGTATAYO NG NALALAPIT NA WATERFRONT

Ang pag-gawa sa waterfront ay nagsimula noong 2017 kasabay ng konstraksiyon sa Pier 62. Sa tag-araw ng 2019, ang pagtatrabaho ay magsisimula sa bagong Alaskan Way, kapag ang Viaduct ay natanggal na.

ALATUNTUNAN PARA SA PAG GAWA

Waterfront Seattle
Related projects



TANDAAN: Ang mga pecha ng konstraksiyon ay maaaring mabago



Manatiling naka-update sa pag gawa sa sa waterfront sa pamamagitan ng

www.waterfrontseattle.org/construction

LEARN MORE

www.waterfrontseattle.org

info@waterfrontseattle.org | 206.499.8040

Waterfront Seattle



@WaterfrontSEA

